



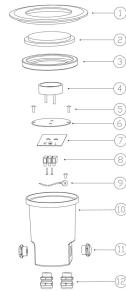
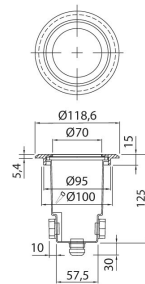
## IP65 GU10 GLFR RST

Holm Maavalaisin max. 7W Ei him; IP65; IK03; SL I;  
LED vaihdettava; Soveltuu läpijohdotukseen;  
3x2.5mm<sup>2</sup>; Väri rst; Suojus Mattalasi/satiini

### IP65 GU10 GLFR RST

SNRO	KOODI	KG	TUOTESARJA
4510237	A5TEVA	0.582	Holm

**STUL-TAKUU**



Asennus	
Kotelointiluokka (IP)	IP65
Yliajettava	Ei
Kytkentätapa	Ruuviliitos
Enimmäispintalämpötila [°C]	59
Kytkentä pistoliitinjärjestelmällä	Ei
Napojen lukumäärä	3
Johtimen poikkipinta-ala (mm <sup>2</sup> )	2.5
Kaapelointitapa	Soveltuu läpijohdotukseen
Iskunkestävyysluokka	IK03

Rakenne	
Sisältää lampun	Ei
Rungon väri	Ruostumaton teräs
Suojuksen materiaali	Mattalasi/satiini
Valonlähteen tyyppi	LED vaihdettava
Säädettävä	Ei
Lamppujen/moduulien lukumäärä	1
Lampunpidin	GU10
Sisältää ohjauslaitteen	Ei
Vaihdettavan lampun korkein energiatehokkuusluokka	A++
Vaihdettavan lampun matalin energiatehokkuusluokka	A
Kotelon materiaali	Alumiini

Himmennys ja ohjaus	
Himmennys 0-10 V	Ei
Himmennys 1-10 V	Ei
Himmennys DALI	Ei
Himmennys DMX	Ei
Himmennys potentiometri	Ei
Himmennys GPRS	Ei
Himmennys LineSwitch	Ei
Himmennys toimittajakohmainen	Ei
Himmennys verkkovirtamodulaatio	Ei
Himmennys nousevan reunan ohjaus	Ei
Himmennys laskevan reunan ohjaus	Ei
Himmennys ohjelmitavissa	Ei
Himmennys RF	Ei
Himmennys Sine Wave Reduction	Ei
Hipaisuhimmennys	Ei
Himmennys Zigbee	Ei
Painonappihimmennys	Ei
Ei himmennystoimintoa	Kyllä
Himmennys DSI	Ei

Valotekniset tiedot	
Avauskulma	Avoin säde
Valon jakautuminen (symmetrinen/epäsymmetrinen)	Symmetrinen
Valonjako	Hajottava linssi/optiikka/paneeli
Säädettävä värilämpötila	Ei

#### Elinikä ja suorituskyky

Mitat	
Ulkohalkaisija (mm)	119
Upotushalkaisija (mm)	100
Pituus (mm)	119
Leveys (mm)	119
Korkeus/syvyyys (mm)	155
Rakenteellinen upotussyvyys (mm)	155
Upotuspituus (mm)	100
Upotusleveys (mm)	100

Sähkötekniset tiedot	
Jännitetyyppi	AC
Liitäntälaitteen tyyppi	Ei vaadita
Nimellisjännite (min) (V)	220
Suojausluokka	I
Soveltuu lampputeholle (min) (W)	1
Nimellisjännite (max) (V)	240
Soveltuu lampputeholle (max) (W)	7